

# ARZUM

**GIRGIR NEO**

AR 4111 2'SI 1 ARADA  
CYCLONIC DIKEY SÜPÜRGE  
AR 4111 2 IN 1  
CYCLONIC VACUUM CLEANER

**KULLANMA KILAVUZU**  
**INSTRUCTION MANUAL**

**2**  
**YIL**  
**YEARS**  
GARANTİ  
WARANTY

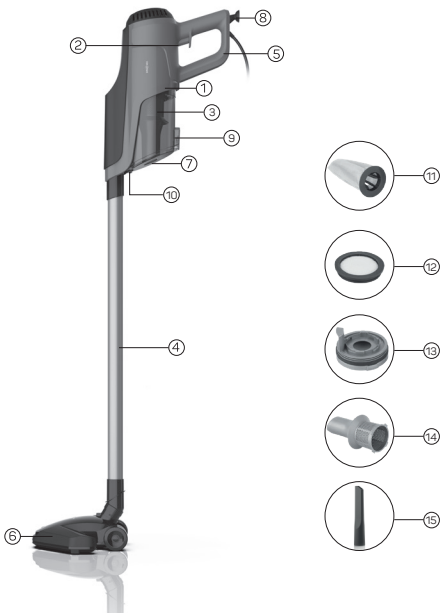


**500**  
**WATT**

Yetkili servis listesi için kullanım kılavuzunun son sayfasına bakınız.

For the authorized service list, please check the last page of the user manual.

# GIRGIR NEO AR 4111 2'Sİ 1 ARADA CYCLONIC DİKEY SÜPÜRGE



- 1- Ana gövde
- 2- Açma / Kapama düğmesi
- 3- Cyclone filtre
- 4- Vakum borusu
- 5- Tutma sapı
- 6- Süpürme başlığı
- 7- Toz haznesi
- 8- Vantuz

- 9- Toz haznesi açma/kapama tuşu
- 10- Toz haznesi ayırma tuşu
- 11- Çubuk toz filtre
- 12- Motor koruma fitresi (EPA filtre)
- 13- Toz hazne fitresi üst kapak
- 14- Toz hazne fitresi
- 15- Dar uçlu boru

Cihazınızdan maksimum verim alabilmek için kullanım kılavuzunu **MUTLAKA** okuyunuz ve gerekli olabileceğinden saklayınız.

## ÖNEMLİ UYARILAR

· Cihazınızın üzerinde yazılı voltajın, bulunduğunuz yerin voltajına uygun olup olmadığına dikkat ediniz. Herhangi bir uyumsuzluk durumunda meydana gelebilecek arızalardan firmamız sorumlu tutulamaz ve arıza garanti kapsamı dışında işlem görür.

· Cihazınız sadece evlerde kullanım içindir. Ticari yada sanayi amaçlı kullanılmamalıdır. Aksi takdirde, garanti kapsamı dışında işlem görecektir.

· Bu cihaz, güvenli bir şekilde kullanılmasıyla ilgili kendilerine gözetim veya talimat verilmişse ve içermiş olduğu tehlikeler kendileri tarafından anlaşılmışsa 8 yaş ve üzeri çocuklar ve fiziksel, duyuusal veya zihinsel yetenek eksikliği bulunan veya tecrübe ve bilgi eksikliği olan kişiler tarafından kullanılabilir. Çocuklar cihaz ile oynamamalıdır. Temizleme ve kullanıcı bakımı, gözetimsiz çocuklar tarafından yapılmamalıdır.

· Cihazınız; çocuklar, deneyim ve bilgi eksikliği olan kişiler, fiziksel (işitsel, görse) veya zihinsel engelliler tarafından kullanıldığında güvenliklerinden sorumlu bir kişinin gözetimi altında olmalıdır. Cihazınız çalışır durumdayken asla gözetimsiz bırakmayınız.

- Cihazınıza zarar vermemek için yetersiz akım sağlayan uzatma kabloları kullanmayınız.
- Cihazınızın fişini; Kullanımdan sonra, aksesuarları takmadan, temizlik ve bakım yapmadan önce **MUTLAKA** prizden çekiniz.

**DIKKAT:** Cihazınızı benzin, tiner, alkol, gazyağı vb. yanıcı sıvılar ile aşındırıcı (asit vb.) sıvıları emmek için kullanmayınız. Yanan sigara, sigara külü veya kibrit çekmeyiniz. Islak zeminlerde ve su vb. sıvıları emmek için **KESİNLİKLE** kullanmayınız. Cam ve diğer kesici cisimleri temizlemeye çalışmayınız.

- Cihazınızı hiçbir zaman suya daldırmayınız ve cihazın üzerine su dökülmesini engelleyiniz.
- Cihazınızı, kablosunun üzerinden geçirmeyiniz, izolasyonuna zarar verebilirsiniz. Cihazınızı kablodan çekerek taşımayınız. Fişi prizden çıkarırken kablodan çekmeyiniz. Fişi prizden tutarak çıkartınız.
- Filtresi takılı olmayan elektrikli süpürgeyi asla kullanmayınız.
- Fişi prizden çekmeden önce süpürgezin üzerindeki üzerindeki tuşu "OFF" konumuna getiriniz. getiriniz.
- Kablo ve fiş üzerinde herhangi bir hasarda, cihazınızın düşmesi ve benzeri hallerde, cihazınızın hasarlı olduğundan kuşkulandığınızda; Cihazınızı çalıştırmayınız, kendiniz tamir etmeye çalışmayınız, **Arzum Yetkili Servisine** başvurunuz. Onarım ve yedek parça için Arzum Yetkili Servisine başvurunuz ve yalnızca orijinal parça ve aksesuar kullanınız.

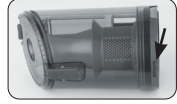
## **CİHAZINIZIN KULLANIMI**

- 1) Ana gövdeyi borunun üst kısmına yerleştiriniz. ,
- 2) Süpürme başlığını ise borunun uç kısmına yerleştiriniz.
- 3) Cihazınızın fişini prize taktıktan sonra, gövde üzerindeki tuşu basarak ürünü çalıştırınız.
- 4) Temizlik işlemi bittiğinde süpürgezinin gövde üzerindeki tuşa basarak ürünü durdurunuz ve fişi prizden çekiniz.

**NOT:** Dar uçlu kenar köşe aparatını kullanmak isterseniz, aparatı borunun uç kısmına yerleştirerek kullanabilirsiniz.

## Toz Haznesinin Ürüne Takılması

· Öncelikle toz haznesini cihaz tutma sapının olduğu üst gövdeye takınız. Toz haznesi kapak açma tuşu ön tarafa bakacak şekilde, toz haznesinin alt kısmında bulunan dişi yuvasına yerleştiriniz.

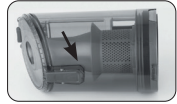


· Ardından arka kısma doğru itiniz, tık sesi ile birlikte toz haznesi hazne yuvasına yerleşecektir. Vakum borusunu, vakum borusu giriş ucundan takınız.

· Vakum borusunun açıkta kalan alt kısmına süpürme fırçası yer aparatını takınız. Süpürceğiniz alana göre kıllı mobilya fırçasını vakum borusu giriş ucuna veya doğrudan vakum borusuna takabilirsiniz. Cihazınızı açma kapama butonuna (çalıştırma tetigi) basarak çalıştırınız.

## Toz Haznesinin Boşaltılması

- Elektrikli süpürgeyi her zaman, toz haznesi takılıken çalıştırınız.
- Cihazınızı maksimum performansla ve uzun süre kullanabilmeniz için, her kullanımdan sonra toz haznesi boşaltılıp temizlenmelidir.
- Toz haznesini demonte etmeden boşaltabilirsiniz. Toz haznesini boşaltmak için, toz haznesi açma düğmesine basınız. Tozları doğrudan çöp kutusuna boşaltabilirsiniz.



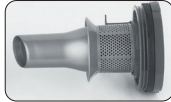
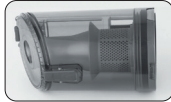
## BAKIM VE TEMİZLİK

Herhangi bir bakım işlemi yapmadan önce süpürgeyi mutlaka gövde üzerindeki tuşa basarak kapalı "KAPALI/OFF" konumuna getiriniz. Süpürgezin fişini prizden çekiniz.

Cihazınızın motor koruma filtresi(EPA filtre ), çubuk toz filtre ve toz haznesi filtresi olmak üzere 3 adet filtresi bulunmaktadır.

Motor koruma filtresini, çubuk toz filtreyi ve toz haznesi filtresini toz haznesini ayırma düğmesine basarak çıkartınız.

Aşağıdaki şekilde gösterilen arka kısmında bulunan tırnakları kendinize doğru çekerek motor koruma filtresini çıkarınız (EPA Filtre). Resim-1



Motor koruma filtresini silikon kısmından çekerek çıkartınız. (Resim 1) Bu filtre yıkanabilir. Filtre de kalan tozları temizledikten sonra sadece su ile yıkayınız. Cihazınıza filtreyi takmadan önce tamamen kurduğundan emin olunuz. Tamamen kurduktan sonra filtreyi yuvasına yerleştiriniz.

Toz hazne filtresini çıkarmak için filtrenin bulunduğu kısmı saat yönünün



tersi yönünde çeviriniz. (Resim 2) Bu hareket ile tırnaklar çözülecek ve filtre ayrılacaktır. Çubuk toz filtresi, toz hazne filtresinin içinden çıkarınız. (Resim 3)

Toz hazne filtresi ve çubuk toz filtrede yıkanabilir. Filtre de kalan tozları temizledikten sonra sadece su ile yıkayınız. Cihazınıza filtreyi takmadan önce tamamen kurduğundan emin olunuz. Tamamen kurduktan sonra filtreyi yerleştirmek için tırnak ve yuva büyüklüğüne dikkat ederek tırnakları yuvalarına geçirin ve saat yönünde çeviriniz.

**Not: Filtre grubunu toz hanesine tırnak ve yuva büyüklüğüne dikkat ederek takınız.**

## **KOLAY TAŞIYABİLME VE SAKLAYABİLME ÖZELLİĞİ**

· Cihazınızı ergonomik tasarımı sayesinde en küçük mekânlarda bile dikey veya yatay olarak kolayca saklayabilirsiniz.

Kullanım ömrü: 10 Yıl

### Teknik Özellikler

230 V ~ 50Hz

500 W

## TAŞIMA VE NAKLİYE SIRASINDA DİKKAT EDİLECEK HUSUSLAR

- Taşıma ve nakliye sırasında cihazınız, aksamlarına zarar gelmemesi için orijinal kutusunda tutulmalıdır.
  - Taşıma sırasında ürünü normal konumunda tutunuz.
  - Cihazınızı nakliye esnasında düşürmeyiniz ve darbelerle karşı koruyunuz.
- Ürünün müşteriye tesliminden sonra taşıma sırasında oluşan arızalar ve hasarlar garanti kapsamına girmez.

**AEEE Yönetmeliğine Uygundur.**

### AEEE

Bu cihaz AEEE direktiflerine uygun olarak geri dönüşümü olan parçalardan oluştuğu için çöpe atılmaması gerekmektedir. Lütfen, bu cihazın geri dönüşümünü sağlamak için en yakın toplama merkezine başvurunuz.



Üretici / İthalatçı:

**Arzum Elektrikli Ev Aletleri San. ve Tic. A.Ş.**

Defterdar Mah. Otakçılar Cad. Sinpaş Flatofis No: 78

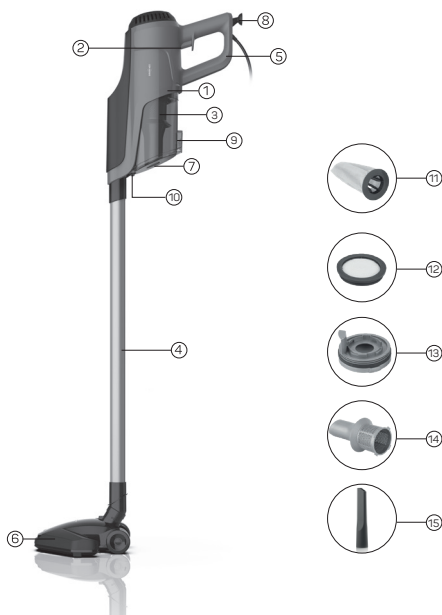
İç Kapı No: 34 EYÜPSULTAN / İSTANBUL

Made in Türkiye - Menşei Türkiye'dir

0850 222 1 800

[www.arzum.com](http://www.arzum.com)

# GIRGIR NEO AR 4111 2 in 1 CYCLONIC VERTICAL VACUUM CLEANER



- 1-Main body
- 2-On / Off button
- 3-Cyclone filter
- 4-Vacuum pipe
- 5-Grip handle
- 6-Sweeping nozzle
- 7-Dust bin
- 8-Sucking disc

- 9-Dust bin On/Off button
- 10- Dust bin release button
- 11- Stick dust filter
- 12- Motor protection filter (EPA filter)
- 13- Dust bin filter top cover
- 14- Dust bin filter
- 15- Narrow end hose

In order to obtain utmost results from your appliance, please **ALWAYS** read carefully this user's manual and save it for further use.

## **IMPORTANT SAFEGUARDS**

- Make sure that the voltage indicated on your appliance corresponds with the main voltage in your home. Our company shall not be held liable for any failures owing to any discrepancy and such failures shall not be covered by the guarantee.
- Your appliance has been designed for household use only. Do not use for industrial or commercial purposes. Such appliances shall not be covered by the guarantee.
- This appliance can be used by children aged from 8 years and above and persons with reduced physical, sensory or mental capabilities or lack of experience and knowledge if they have been given supervision or instruction concerning use of the appliance in a safe way and understand the hazards involved. Children shall not play with the appliance. Cleaning and user maintenance shall not be made by children without supervision.

- This appliance is not intended for use by person (including children) with reduced physical, sensory or mental capabilities, or lack of experience and knowledge, unless they have been given supervision or instruction concerning use of the appliance by a person responsible for their safety. Make sure that children do not play with your appliance.
- To prevent harming your appliance do not use extension cords that supply insufficient current.
- **ALWAYS** unplug your appliance from outlet when not in use and before putting in or taking off any accessories, and before cleaning and maintenance.

**CAUTION:** Do not use your appliance for absorbing any flammable liquids such as gasoline, thinner, alcohol, kerosene, etc., as well as abrasive liquids (such as acids, etc.). Do not let your appliance to absorb burning cigarettes, active cigarette ashes or matchsticks.

- Never immerse your unit into water, and prevent from spilling out any water on the appliance.
- Ensure not to move the appliance over its cord, which may damage to the insulation of the unit. Do not carry your appliance by its cord. To unplug, grasp plug and pull from the power outlet. Do not pull from its cable to unplug.
- **NEVER** use your appliance without its filter.
- Before unplugging your appliance from the outlet, press the on-off button through "off".
- If you are in doubt that the cord or plug is damaged, or that your appliance malfunctions in any manner whatsoever, including dropping down, etc., never start up your appliance, nor repair it by yourself. Take it to the nearest Arzum Authorized Service immediately. Contact your **Arzum Authorized Service** for examination, repair, and spare parts, and use original spares and accessories only.

## USE OF YOUR APPLIANCE

- 1) Place the main body on top of the pipe's upper part.
- 2) Place the sweeping nozzle at the end of the pipe.
- 3) After plugging your device into an outlet, turn on the product by pressing the button on the body.
- 4) When the cleaning is complete, stop the product by pressing the button on the body of your vacuum cleaner and unplug it from the socket.

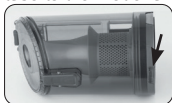
**NOTE:** If you want to use the narrow end hose apparatus, you can use it by placing the apparatus at the end of the pipe.

## Attaching the Dust Bin to the Product

- First, attach the dust bin to the upper body where the appliance handle is located. Place the tab located at the bottom of the dust bin into its slot so that the dust bin cover release button facing forward.
- Then push it towards the back, and the dust bin will be placed into the dust bin slot with a click sound. Attach the vacuum tube to the inlet end of the vacuum tube.

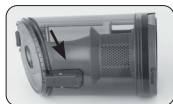
Attach the sweeping brush floor apparatus to the exposed lower part of the vacuum pipe.

Depending on the area you will be vacuuming, you can attach the bristle furniture brush to the vacuum tube inlet end or directly to the vacuum tube. Turn on your appliance by pressing the on/off button (start trigger).



## Emptying the Dust Bin

- Always operate your vacuum cleaner with the dust bin attached.
- In order to use your appliance with maximum performance and for a long time, the dust bin should be emptied and cleaned after each use.
- You can empty the dust bin without disassembling it.



To empty the dust bin, press the dust bin release button. You can empty the dust directly into the trash.

## MAINTENANCE AND CLEANING

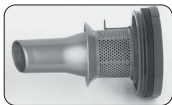
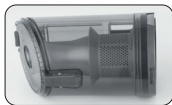
Before carrying out any maintenance, always turn your vacuum cleaner to the "OFF" position by pressing the button on the body.

Unplug your vacuum cleaner from the power outlet.

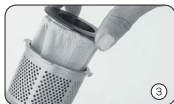
Your appliance has 3 filters: motor protection filter (EPA filter), stick dust filter and dust bin filter.

To remove the motor protection filter, stick dust filter and dust bin filter, press the dust bin release button and remove them.

Remove the engine protection filter (EPA Filter) by pulling the tabs on the back towards you as shown in the figure below. Figure -1



Remove the motor protection filter by pulling it from the silicone part (Figure 1) This filter is washable. After cleaning the remaining dust in the filter, wash it only with water. Make sure that the filter is completely dry before installing it on your appliance. After the filter is completely dry, place it back into its slot.



To remove the dust bin filter, turn the part where the filter is located counterclockwise. (Figure 2) With this movement, the tabs will be loosened and the filter will be separated. Remove the stick dust filter from inside the dust bin filter. (Figure 3)

Dust bin filter and stick dust filter can also be washed. After cleaning the remaining dust in the filter, wash it only with water. Make sure that the filter is completely dry before installing it on your appliance. After it is completely dry, to place the filter, insert the tabs into their slots by paying attention to the tab and slot size, and turn clockwise.

**Note:** Attach the filter group to the dust bin by paying attention to the tab and slot size.

## **EASY CARRYING AND STORAGE FEATURE**

· You can easily store your appliance vertically or horizontally even in the smallest spaces, thanks to its ergonomic design.



Product life 10 years

### Technical Specifications

230 V ~ 50 Hz

500 W

## HANDLING AND SHIPMENT

- During handling and shipment, your appliance must be kept in original package in order to prevent damages to its parts.
  - Keep at normal position during shipment.
- Do not drop the product when transporting and protect from impacts.
- After delivery of the product, failures and damages that may occur while transporting are not covered by warranty.

**The product is in compliance with the WEEE Directives.**

### WEEE

This product contains recyclable materials that compliance with the WEEE directives. Do not dispose this product as unsorted municipal waste. Please contact your local municipality for the nearest collection point.



**Manufacturer / Importer:**

**Arzum Elektrikli Ev Aletleri San. ve Tic. A.Ş.**

Defterdar Mah. Otakçılar Cad. Sinpaş Flatofis No: 78

İç Kapı No: 34 EYÜPSULTAN / İSTANBUL

Made in Türkiye

Tel: +90 212 467 80 80

**[www.arzum.com](http://www.arzum.com)**

## GARANTİ ŞARTLARI

1. Garanti süresi, malın teslim tarihinden itibaren başlar ve 2 yıldır.
2. Malın bütün parçaları dahil olmak üzere tamamı garanti kapsamındadır.
3. Malın ayıplı olduğunun anlaşılması durumunda tüketici, 6502 sayılı Tüketicinin Korunması Hakkında Kanunun 11 inci maddesinde yer alan;

**a- Sözleşmeden dönme,**

**b- Satış bedelinden indirim isteme,**

**c- Ücretsiz onarılmasını isteme,**

**ç- Satılanın ayıpsız bir misli ile değiştirilmesini isteme, haklarından birini kullanabilir.**

**4. Tüketicinin bu haklardan ücretsiz onarım hakkını seçmesi** durumunda satıcı; işçilik masrafı, değiştirilen parça bedeli ya da başka herhangi bir ad altında hiçbir ücret talep etmeksizin malın onarımını yapmak veya yaptırmakla yükümlüdür. Tüketici ücretsiz onarım hakkını üretici veya ithalatçıya karşı kullanabilir. Satıcı, üretici ve ithalatçı tüketicinin bu hakkını kullanmasından müteselsilen sorumludur.

**5. Tüketicinin, ücretsiz onarım hakkını** kullanması halinde malın;

- Garanti süresi içinde tekrar arızalanması,

- Tamiri için gereken azami sürenin aşılması,

- Tamirinin mümkün olmadığı, yetkili servis istasyonu, satıcı, üretici veya ithalatçı tarafından bir raporla belirlenmesi durumlarında;

tüketici malın bedel iadesini, ayıp oranında bedel indirimini veya imkan varsa malın ayıpsız misli ile değiştirilmesini satıcıdan talep edebilir.

Satıcı, tüketicinin talebini reddedemez. Bu talebin yerine getirilmemesi durumunda satıcı, üretici ve ithalatçı müteselsilen sorumludur.

**6. Malın tamir süresi 20 iş gününü,** binek otomobil ve kamyonetler için ise **30 iş gününü** geçemez. Bu süre, garanti süresi içerisinde mala ilişkin arızanın yetkili servis istasyonuna veya satıcıya bildiri tarihinde, garanti süresi dışında ise malın yetkili servis istasyonuna teslim tarihinden itibaren başlar. Malın arızasının **10 iş günü** içerisinde giderilememesi halinde üretici veya ithalatçı; malın tamiri tamamlanıncaya kadar, benzer özelliklere sahip başka bir malı tüketicinin kullanımına tahsis etmek zorundadır. Malın garanti süresi içerisinde arızalanması durumunda, tamirde geçen süre garanti süresine eklenir.

**7. Malın kullanma kılavuzunda yer alan hususlara aykırı kullanılmasında** kaynaklanan arızalar garanti kapsamı dışındadır.

**8. Tüketici, garantiden doğan haklarının kullanılması ile ilgili olarak** çıkabilecek uyuşmazlıklarda yerleşim yerinin bulunduğu veya tüketici işleminin yapıldığı yerdeki Tüketici Hakem Heyetine veya Tüketici Mahkemesine başvurabilir.

**9. Satıcı tarafından bu Garanti Belgesinin verilmesi durumunda, tüketici** Gümrük ve **Ticaret Bakanlığı Tüketicinin Korunması ve Piyasa Gözetimi Genel Müdürlüğüne** başvurabilir.

# ARZUM

## GIRGIR NEO

AR 4111 2'Sİ 1 ARADA CYCLONIC DİKEY SÜPÜRGE

### GARANTİ BELGESİ

BELGE NO: 0051

BELGE TARİHİ: 08/10/2024

İMALATÇI FİRMA

UNVAN : ARZUM ELEKTRİKLİ EV ALETLERİ SAN. VE TİC. A.Ş.

ADRES : DEFTERDAR MAH. OTAKÇILAR CAD. SİNPAŞ FLATOFİS  
NO: 78 İÇ KAPI NO: 34 EYÜPSULTAN / İSTANBUL

TEL : (0212) 467 80 80 FAKS: (0212) 467 80 00

E-POSTA :

FİRMA YETKİLİ İMZASI:

ARZUM ELEKTRİKLİ  
EV ALETLERİ SAN. VE TİC. A.Ş.

ÜRÜNÜN CİNSİ : DİKEY ELEKTRİKLİ SÜPÜRGE

MARKASI : ARZUM

MODELİ : GIRGIR NEO

TYPE NO : AR 4111-17

BANDROL VE SERİ NO :

TESLİM TARİHİ VE YERİ :

GARANTİ SÜRESİ : 2 YIL

AZAMİ TAMİR SÜRESİ : 20 İŞ GÜNÜ

SATICI FİRMA

UNVAN :

ADRES :

TEL - FAKS :

E-POSTA :

FATURA TARİH VE NO :

TESLİM TARİHİ VE YERİ :

TARİH, İMZA VE KAŞE :

Bu belgenin kullanılması 6502 sayılı Tüketici Korunması Hakkında Kanun ve bu kanuna dayanılarak yürürlüğe konulan Garanti Belgesi Uygulama Esaslarına Dair Tebliğ uyarınca Arzum Elektrikli Ev Aletleri San.ve Tic. A.Ş. tarafından hazırlanmıştır.

# ARZUM

	<b>ARZUM MÜŞTERİ HİZMETLERİ</b> ARZUM CUSTOMER SERVICES WhatsApp <b>0850 222 1 800</b>
---	---



## YETKİLİ SERVİS / TECHNICAL SERVICES

**Güncel Arzum Yetkili Servis listesine**, Servis Bilgi Sistemi (SERBİS) <https://www.servis.gov.tr> ve <https://destek.arzum.com.tr/yetkili-servisler> 'den ya da yukarıdaki QR kodu okutarak ulaşabilirsiniz.

For English: Scan QR code or check

<https://www.servis.gov.tr> and <https://destek.arzum.com.tr/yetkili-servisler>

AR4111-091224

**GENEL DAĞITICI / GENERAL DISTRIBUTOR**  
**ARZUM ELEKTRİKLİ EV ALETLERİ SAN. VE TİC. A.Ş.**  
Defterdar Mah. Otakçılar Cad. Sinpaş Flatofis No: 78  
İç Kapı No: 34 EYÜPSULTAN / İSTANBUL  
Tel: (0212) 467 80 80 Faks: (0212) 467 80 00



**INTERNATIONAL**  
service@arzum.com  
**ARZUM EUROPE AFTER SALES SERVICE CENTER**  
+49 89 370 40 444

[www.arzum.com](http://www.arzum.com)



%100 geri dönüştürülmüş kağıt  
100% recycled paper